

Mamy zarejestrowanych ponad

**1 MILION INFORMACJI O DŁUGACH!**

Jesteśmy rzetelnym źródłem wiedzy o wiarygodności płatniczej przedsiębiorców i konsumentów.

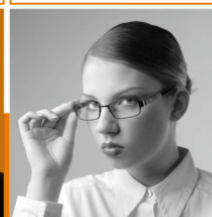
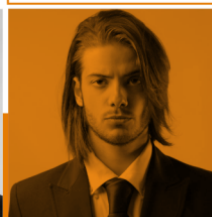
REJESTR DŁUŻNIKÓW

**E R I F**

BIG S.A.

## Lista Referencyjna Rejestru Dłużników ERIF BIG S.A.

(Klienci wybrani – dane aktualne na dzień 31.08.2012r.)



## Lista Referencyjna Rejestru Dłużników ERIF BIG S.A.

(Klienci wybrani – dane aktualne na dzień 22.08.2012r.)

### 1. Banki, instytucje pożyczkowe, firmy leasingowe i factoringowe oraz ubezpieczyciele:

- Deutsche Bank
- Getin Noble Bank S.A.
- Meritum Bank ICB S.A.
- BZ WBK S.A.
- BRE BANK S.A.
- ING BANK ŚLĄSKI S.A.
- FM Bank S.A.
- KSKOK
- Provident Polska S.A.
- Net Credit Sp. z o.o.
- Kredito 24 Polska Sp. z o.o.
- Profi Credit Sp. z o.o.
- MiniCredit Sp. z o.o.
- Money Express Sp. z o.o.
- Optima S.A.
- VIA SMS
- SMS Kredyt Sp. z o.o.
- Regita Sp. z o.o. (sms365)
- VIVUS FINANCE Spółka z ograniczoną odpowiedzialnością
- INICJATYWA MIKRO Sp. z o.o.
- MikroKasa S.A.
- Access Financial Poland Sp. z o. o.
- PZU S.A.
- Link4 TU S.A.
- Concordia Polska TUW
- Euler Hermes Collections Sp. z o.o.
- Caterpillar Financial Services Poland Sp. z o. o.
- DnB NORD Leasing Sp. z o. o.
- Grenkeleasing Sp. z o. o.
- ING Lease Polska Sp. z o. o
- Fortis Commercial Finance Sp. z o. o
- Fraikin Polska Sp. z o.o.
- VB Leasing Polska S.A
- Santander Consumer Multirent Sp. z o. o.
- Bankowy Fundusz Leasingowy S.A.
- SG Equipment Leasing Polska Sp. z o. o.
- Bankowy Leasing Sp. z o.o.
- BMW Financial Services Polska sp. z o.o
- BRE Leasing Sp. z o.o.
- Bemo Motors Sp. z o.o.

### 2. Przedstawiciele multimedialni:

- CANAL+ Cyfrowy Sp. z o.o.
- ITI Neovision Sp. z o. o.
- P4 Sp. z o.o.
- Polska Telefonia Cyfrowa Sp. z o.o.
- Telefonia Dialog S.A
- SFERIA S.A.
- Netia S.A.

### 3. Firmy windykacyjne i fundusze sekurytyzacyjne:

- Casus Finanse Sp. z o.o.
- Korczyńska i Wspólnicy Sp. k. Kancelaria Prawna
- Bison NS FIZ
- KRUK S.A.
- Prokulus NS FIZ
- PROKURA NS FIZ
- Secapital S.a.r.l.
- KREDYT INKASO S.A.
- KREDYT INKASO I NS FIZ
- KREDYT INKASO PORTFOLIO INVESTMENTS S.A.
- Lex Capitalis Sp.z.o.o.

#### 4. Inne podmioty:

- Holmes Place Poland
- Auchan Polska Sp. z o. o.
- Benefit Systems Sp. z o. o.
- EKOTRADE Sp. z o.o.
- EXPRESS S.A.
- FAGORMASTERCOOK S.A.
- Future Net Sp. z o. o.
- Newco Sp. z o.o.
- SOPRO POLSKA Sp. z o.o.
- Telwa Trading Sp. z o.o.
- TNT Express Worldwide Sp. z o. o.
- Zakra Corp. Sp. z o.o.
- BP Europa SE, Oddział w Polsce
- Neste Polska Sp. z o.o.
- Corktree Fprop Sp. z o. o.
- Scaup Sp. z o.o.
- E and S Estates Poland Sp. z o. o.
- FIRST PROPERTY Sp. z o.o.
- FPROP Krasnystaw
- ROSS Sp. z o.o.
- USS Fprop (1) Sp. z o.o.
- USS Fprop (2) Sp. z o.o.
- USS Fprop (3) Sp. z o.o.
- USS Fprop (4) Sp. z o.o.
- USS Danbar Sp. z o. o.
- ZAKRA CORP Sp. z o.o.
- 5th Property Trading Poland Sp. z o. o.

#### 5. Jednostki samorządu terytorialnego, ich jednostki organizacyjne i zależne:

- Miasto Stołeczne Warszawa
- Urząd Miasta Łodzi
- Centrum Świadczeń Socjalnych w Łodzi
- Szczecińskie Centrum Świadczeń
- Urząd Miasta Rybnika
- Gmina Miejska Kraków
- Gmina Lublin
- Miejski Ośrodek Pomocy Społecznej w Dąbrowie Górniczej
- Gmina Krosno
- Gmina Piekary Śląskie
- Agencja Mienia Wojskowego – Oddział Warszawa
- Gmina Bytom
- Miejski Ośrodek Pomocy Rodzinie we Włocławku
- Miejski Ośrodek Pomocy Społecznej w Zawierciu
- Miejski Ośrodek Pomocy Społecznej w Rudzie Śląskiej
- Miejski Ośrodek Pomocy Społecznej w Mikołowie

- **Zakłady komunalne**

(np. Zakład Wodociągów i Kanalizacji Miastko, Międzyrzeckie Przedsiębiorstwo Wodociągów i Kanalizacji Sp. z o.o., Miejski Zakład Komunalny Sp. z o.o. Stalowa Wola, Przedsiębiorstwo Gospodarki Komunalnej Sp. z o.o. w Zamościu, Miejskie Wodociągi i Oczyszczalnia Sp. z o.o. w Grudziądzu, Kudowski Zakład Wodociągów i Kanalizacji Sp. z o.o.).

- **Firmy użyteczności publicznej**

(np. Zakład Usług Publicznych w Główczykach, Galeria Miejska „Arsenał”, Zarząd Komunikacji Miejskiej w Białej Podlaskiej, Miejski Zakład Komunikacyjny Sp. z o.o. w Jeleniej Górze, Samodzielny Publiczny Zakład Opieki Zdrowotnej Szpital Kliniczny Nr 1 w Zabrze).

- **Wspólnoty mieszkaniowe**

(np. Wspólnota Mieszkaniowa Światowida w Warszawie, Wspólnota Mieszkaniowa Darwina 7 w Warszawie, Wspólnota Mieszkaniowa dla Nieruchomości w Warszawie, Wspólnota Mieszkaniowa Właścicieli Lokali Mieszkalnych w Jeleniej Górze, Wspólnota Mieszkaniowa ul. Bzowa 1 w Gdańsku).

